



LogiLink®

Powerbank
20.000 mAh

Art.-Nr.: PA0323

Stay Powered, Stay Connected

Diese Powerbank mit einer Kapazität von 20.000 mAh ist leistungsstark genug, um Ihre mobilen Geräte zuverlässig auszuladen. Tragbares Design für einfaches Aufladen unterwegs.



20000
mAh

Fast
Charging

Dual
Inputs/Outputs

12W
Output

10W
Input

Wide
compatibility

20000 mAh



Power für unterwegs

Die Kapazität von 20.000 mAh ermöglicht das mehrfache Aufladen Ihrer mobilen Geräte, wo immer Sie sind.

Bequemes, gleichzeitiges Aufladen

Schnelles Aufladen von zwei Geräten mit 2x-USB-A-Anschlüssen gleichzeitig; liefert bis zu 12 W für Ihre USB-Geräte.

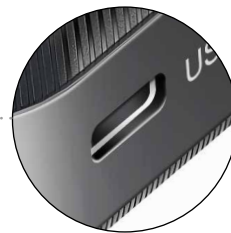


An-/Aus-Schalter

LED-Anzeige
Akku-Status

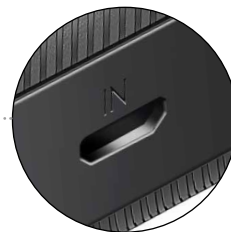
12 W Ausgang

2x USB-A



10 W Eingang

USB-C



10 W Eingang

Micro USB



2 A Schnellladeeingänge

Laden Sie Ihre Powerbank schnell über den USB-C- oder Micro-B-Anschluss auf.

Große Kompatibilität

Kompatibel mit allen USB-fähigen Geräten wie Smartphones, Smartwatches, Tablets, Kopfhörern, Digitalkameras und vielem mehr..



Praktisches Taschenformat

Leichtes und schlankes Design, passt leicht in Ihre Tasche. Nehmen Sie sie mit, wohin Sie auch gehen.



Mehrfacher Schutz

Diese extrem sicheren und zuverlässigen Powerbanks verfügen über einen Überlade-, Tiefenentlade-, Überlast- und Kurzschlusschutz.

Spezifikationen:

Batteriekapazität	20.000 mAh
Akku	3,7 V Li-Polymer-Akku
Eingang	Micro-B: 5 V/2 A (10 W) USB-C: 5 V/2 A (10 W)
Ausgang	USB-A1: 5 V/2,4 A (12 W) USB-A2: 5 V/2,4 A (12 W) *Ausgang gesamt 12 W max.
Schutz	Überlade-, Tiefentlade-, Überlast- und Kurzschlusschutz
LED-Anzeige	Blaue LED für Ladegerät und Batteriestatus
Betriebstemperatur	-10–40 °C
Luftfeuchtigkeit bei Betrieb	40–60 % RH (keine Kondensation)
Ladekabel	USB-A zu USB-C-Ladekabel (30 cm)
Gehäusematerial	ABS
Abmessungen	6,8 x 2,8 x 14 cm
Weight	400 g

Paketinhalt:

- » 1x 20.000 mAh Powerbank
- » 1x USB-A zu USB-C-Ladekabel
- » 1x Bedienungsanleitung

Verpackungsinformationen:

- » Maße Einzelverpackung: 90 x 35 x 175 mm
- » Gewicht Einzelverpackung: 0,512 kg
- » Maße VPE: 375 x 285 x 220 mm
- » Menge VPE: 30 Stück
- » Gewicht VPE: 15,36 kg



PA0323



Made in China