

ID0204/ID0205

# Kabellose & Bluetooth Dualmodus-Maus

► **Verpackungsinhalt**

- Kabellose & Bluetooth Dualmodus-Maus x1
- USB Empfänger x1
- USB-C-Ladekabel x1
- Bedienungsanleitung x1



ID0204/ID0205

# Wireless & Bluetooth Dual Mode Mouse

► **Package Contents**

- Wireless & Bluetooth Dual Mode Mouse x1
- USB Receiver x1
- USB-C Charging Cable x1
- User Manual x1



► **Sicherheitshinweise**

**Stellen** Sie das Gerät immer auf eine stabile und gerade Fläche. Bei Stürzen kann es beschädigt werden. Setzen Sie das Gerät nicht direktem Sonnenlicht oder hohen Temperaturen aus, da dieses sonst ebenfalls beschädigt werden kann oder sich die Nutzungsdauer verkürzt.  
**Stellen** Sie das Produkt nicht in der Nähe von Wärmequellen wie Heizkörpern oder anderen Wärme erzeugenden Geräten auf.  
 Setzen Sie das Gerät nicht Regen, Wasser, Nässe oder hoher Luftfeuchtigkeit aus. **Stellen** Sie es nicht im Badezimmer oder in der Küche neben einem Wasch- oder Spülbecken auf und vermeiden Sie auf alle Fälle direkten Kontakt mit Wasser.  
 Versuchen Sie nicht das Gerät zu öffnen.  
 Bitte fertigen Sie vor der erstmaligen Verwendung unseres Produktes eine Datensicherung an.  
 Wir haften nicht für den Verlust von Daten, es sei denn, es ist uns Vorsatz oder grobe Fahrlässigkeit vorzuerwerfen. In jedem Falle ist die Haftung bei Datenverlust auf den Aufwand beschränkt, der notwendig ist, um anhand vorhandener Sicherungskopien die verlorenen Daten auf der Anlage des Nutzers wiederherzustellen.  
**Herzlichen Glückwunsch zum Kauf dieses Produkts!**  
 Lesen Sie die Anweisungen und Warnhinweise in dieser Bedienungsanleitung sorgfältig durch, bevor Sie das Produkt zum ersten Mal verwenden. Bei Nichtbeachtung kann es zu Beschädigungen des Gerätes kommen. Diese Anleitung wurden mit größtmöglicher Sorgfalt und nach bestem Wissen entwickelt - Irrtum und technische Änderungen vorbehalten.



Elektrische und elektronische Geräte dürfen nach der europäischen WEEE-Richtlinie nicht mit dem Hausmüll entsorgt werden. Deren Bestandteile müssen getrennt der Wiederverwertung oder Entsorgung zugeführt werden, weil giftige und gefährliche Bestandteile bei unsachgemäßer Entsorgung die Umwelt nachhaltig schädigen können. Sie sind als Verbraucher nach dem Elektrozgesetz (ElektroG) verpflichtet, elektrische und elektronische Geräte am Ende ihrer Lebensdauer an den Hersteller, die Verkaufsstelle oder an dafür eingerichtete, öffentliche Sammelstellen kostenlos zurückzugeben. Einzelheiten dazu regelt das jeweilige Landesrecht. Das Symbol auf dem Produkt, der Betriebsanleitung oder/und der Verpackung weist auf diese Bestimmungen hin. Mit dieser Art der Stofftrennung, Verwertung und Entsorgung von Alltagsgeräten leisten Sie einen wichtigen Beitrag zum Schutz unserer Umwelt.



Hiermit erklärt die Firma 2direct GmbH, dass sich der Kabellose & Bluetooth Dualmodus-Maus Typ ID0204/ID0205 in Übereinstimmung mit den grundlegenden Anforderungen und anderen relevanten Vorschriften der Richtlinien 2014/30/EU und 2014/53/EU befindet. Die vollständige Konformitätserklärung finden Sie unter <http://www.2direct.de>  
 2direct GmbH - Langenstück 5 D-58579 Schalksmühle

► **Safety Instructions**

Put the device always on a stable and straight surface. It will damage the device if it falls. Don't place the device into direct sunlight or in places with high temperature. This will damage the device or shorten its average lifespan.  
 Don't place it near heat sources like radiators or other heat producing devices.  
 Don't expose the device to water, moisture or high humidity.  
 Don't place it in the bathroom or the kitchen near a sink. Avoid direct contact with water.  
 Don't try to open the device.  
 Prior to the first use of our product make a backup of your data.  
 In the case of improper use, we are not liable for any loss of data.  
 In any case, liability for loss of data is limited to the effort that is necessary to restore from existing backup copies.

**Congratulations on the Purchase of ID0204/ID0205!**

Please read the manual and safety Instructions before using the product for the first time. Otherwise damage may result.

Elaborated to the best of our knowledge and with utmost diligence we reserve the right of error and technical modifications.



According to the European WEEE directive, electrical and electronic equipment must not be disposed with consumers waste. Its components must be recycled or disposed apart from each other. Otherwise contaminative and hazardous substances can pollute our environment.  
 You as a consumer are committed by law to dispose electrical and electronic devices to the producer, the dealer, or public collecting points at the end of the devices lifetime for free. Particulars are regulated in national right. The symbol on the product, in the user's manual, or at the packaging alludes to these terms. With this kind of waste separation, application, and waste disposal of used devices you achieve an important share to environmental protection.



Hereby, the company 2direct GmbH declares that the Wireless & Bluetooth Dual Mode Mouse type ID0204/ID0205 is in compliance with the essential requirements and other relevant regulations of Directive 2014/30/EU and 2014/53/EU. The complete Declaration of Conformity can be found at <http://www.2direct.de>  
 2direct GmbH - Langenstück 5 D-58579 Schalksmühle

▲ **Bluetooth-Modus (blaue LED)**

- Auf "Ein" schalten.
- Drücken Sie die Modustaste einmal. Die blaue LED leuchtet auf.
- Drücken Sie die Modustaste für 5 Sekunden.
- Blaue LED blinkt.
- Schalten Sie die Bluetooth-Funktion Ihres Computers oder Geräts ein.
- Klicken Sie auf "Bluetooth-Gerät hinzufügen".
- Paarung mit ID0204 / ID0205

▲ **Kabellose 2,4 GHz-Modus (Grüne LED)**

- Drücken Sie die Modustaste, um zwischen "Kabellosem 2,4 GHz-Modus" und "Bluetooth-Modus" umzuschalten.
- Frequenzbereich: 2.402–2.480 MHz  
• Max. Sendeleistung: 3,981 mW

▲ **Aufladen der Maus**

- Verbinden Sie das USB-C-Ladekabel mit dem USB-C-Anschluss der Maus und dem USB-Anschluss Ihres PCs oder einem USB-Netzteil (nicht im Lieferumfang enthalten). Dann beginnt das Aufladen der ID0204 / ID0205.
- Das rote Licht leuchtet während des Ladevorgangs auf, und das rote Licht erlischt, wenn die Maus vollständig geladen ist.

▲ **Energiesparfunktion**

Wenn die Maus 10 Minuten lang nicht benutzt wird, schaltet sich die untere LED-Leuchte aus. Klicken Sie auf eine beliebige Taste, um die Maus aufzuwecken.

▲ **Bluetooth mode (Blue LED)**

- Switch to "ON"
- Press Mode button once to change to Blue LED.
- Press Mode button for 5 seconds.
- Blue LED flashing.
- Turn on your computer or device's Bluetooth function.
- Click "Add a Bluetooth device".
- Pair with ID0204 / ID0205.

▲ **Wireless 2.4 GHz mode (Green LED)**

- Press Mode button to switch between "Wireless 2.4 GHz mode" and "Bluetooth mode".
- Frequency range: 2.402–2.480 MHz  
• Max. transmission power: 3.981 mW

▲ **Charging your Mouse**

- Connect the USB-C charging cable into USB-C port of mouse and USB port of your PC or the USB power adapter (not included). Then starts to charge ID0204 / ID0205.
- The red light will appear when charging, and the red light will go out when fully charged.

▲ **Power Saving Function**

When the mouse is not used for 10 minutes, the bottom LED light will turn off. Click any button to wake up the mouse.

Size: 180 x 260mm

\* 100P 雪銅紙

\* 摺頁，兩面，正四色反四色彩色印刷，德文英文正面，西班牙文波蘭文在反面

ID0204/ID0205

# Ratón inalámbrico y Bluetooth de doble modo

## ► Contenidos Del Paquete

- Ratón inalámbrico y Bluetooth de doble modo x1
- Receptor USB x1
- Cable de carga USB-C x1
- Manual de usuario x1



## ► Instrucciones de seguridad

Coloque el dispositivo siempre en una superficie estable y recta. En caso de caída puede ser dañado. No coloque el dispositivo en la luz del sol directa o en lugares con temperaturas altas. Esto puede dañar el dispositivo o acortar su vida útil promedio.

No lo coloque en un futuro próximo de las fuentes de calor, como radiadores o otras fuentes de calor. No exponga la unidad a la lluvia, el agua, la humedad o alta humedad.

No lo coloque en el baño o la cocina en la cerca de un fregadero. Evite el contacto directo con agua. No trate de abrir el dispositivo.

Antes de la primera utilización de nuestro producto una copia de seguridad de sus datos.

Nos no hacemos responsables de cualquier pérdida de datos, a menos que usted nos puede acusar intención o negligencia grave.

En cualquier caso, la responsabilidad por la pérdida de datos se limite al esfuerzo que sea necesario para restaurar a partir de copias de seguridad existentes.

### Felicitaciones a la compra de LogiLink ID0204/ID0205!

Por favor, lea el manual de instrucciones de seguridad antes de utilizar el producto por primera vez. De lo contrario el daño puede ser el resultado.



De acuerdo con la directiva europea WEEE, equipos eléctricos y electrónicos no deben desecharse con los residuos a los consumidores. Sus componentes deben ser reciclados o eliminados separados unos de otros. De lo contrario las sustancias contaminante y peligrosa puede contaminar nuestro medio ambiente.

Usted como consumidor se han comprometido por ley a disponer de dispositivos eléctricos y electrónicos para el productor, el distribuidor, o puntos públicos de recogida al final de la vida de los dispositivos de forma gratuita. Datos están reguladas en el derecho nacional. El símbolo en el producto, en el manual del usuario, o en el embalaje hace referencia a estos términos. Con este tipo de separación de residuos, aplicación y eliminación de residuos de aparatos utilizados a lograr una participación importante a la protección del medio ambiente.



Por la presente, la empresa 2direct GmbH declara que el Ratón inalámbrico y Bluetooth de doble modo tipo ID0204/ID0205 cumple con los requisitos esenciales y otras disposiciones relevantes de la Directiva 2014/30/UE y 2014/53/UE. La declaración de conformidad completa se puede encontrar en <http://www.2direct.de>

2direct GmbH - Langenstück 5 D-58579 Schalksmühle

ID0204/ID0205

# Mysz bezprzewodowa i Bluetooth Dual Mode Mouse

## ► W zestawie

- Mysz bezprzewodowa i Bluetooth Dual Mode Mouse – 1 szt.
- Odbiornik USB – 1 szt.
- Kabel ładujący USB-C – 1 szt.
- Instrukcja obsługi – 1 szt.



## ► Instrukcje z zakresu bezpieczeństwa

Urządzenie powinno zawsze stać na stabilnym i płaskim podłożu. Upadek może spowodować uszkodzenie urządzenia. Nie wystawiać urządzenia na bezpośrednie działanie słońca, ani sławiec w miejscach gdzie narazone byłoby na działanie wysokich temperatur. Wysoka temperatura może spowodować uszkodzenie urządzenia lub znacznie skrócić okres jego użytkowania.

Nie należy pozostawiać urządzenia w pobliżu źródeł ciepła takich jak grzejniki czy wydmuchy. Nie należy wystawiać urządzenia na działanie deszczu, wody, wilgoci ani wilgotnego powietrza.

Nie należy pozostawiać urządzenia w kuchni ani w łazience w pobliżu kranu. Należy unikać bezpośredniego kontaktu z wodą.

Nie otwierać obudowy urządzenia.

Przed rozpoczęciem korzystania z urządzenia zaleca się wykonanie zapasowej kopii danych.

Nie odpowiadamy za utratę danych o ile użytkownik nie wykazałby podstaw oskarżenia nas o celowy zamiar lub poważne zaniedbanie.

W każdym takim przypadku odpowiedzialność na utratę danych jest ograniczona do podjęcia niezbędnych działań w celu próby odzyskania danych z istniejących plików zapasowych.

### Gratulujemy zakupu urządzenia ID0204/ID0205!

Przed użyciem należy zapoznać się z instrukcją oraz zasadami bezpiecznego korzystania z urządzenia. Nieświadome użytkowanie może prowadzić do uszkodzenia urządzenia.



Zgodnie z Dyrektywą WEEE, wyrzucanie urządzeń elektrycznych ani elektronicznych razem z odpadami gospodarstwa domowego jest zabronione. Ich części składowe podlegają recyklicacji lub należy je wyrzucić osobno. W przeciwnym wypadku mogą powodować uwalnianie substancji szkodliwych i niebezpiecznych stanowiących zagrożenie dla środowiska.

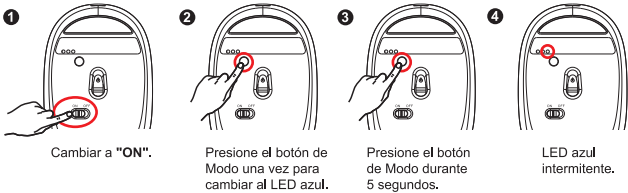
Prawo zobowiązuje każdego konsumenta do nieodpłatnego zwracania zużytych i niepotrzebnych urządzeń elektrycznych i elektronicznych do producentów, pośredników sprzedaży lub do punktów zajmujących się utylizacją tego typu odpadów. Szczegółowe warunki regulują przepisy danego kraju. Powyższy symbol umieszczony na produkcie, w instrukcji użytkownika lub na opakowaniu nawiązuje do tego właśnie wymogu. Dzięki właściwej segregacji oraz stosowaniu się do przepisów dotyczących utylizacji odpadów, każdy użytkownik przyczynia się w znaczący sposób do ochrony środowiska.



Spółka 2direct GmbH niniejszym oświadcza, że Mysz bezprzewodowa i Bluetooth Dual Mode Mouse, nr produktu ID0204/ID0205 spełnia podstawowe wymagania i stosownie przepisy Dyrektywy 2014/30/UE kai 2014/53/UE. Całość deklaracji zgodności znajduje się na stronie <http://www.2direct.de>

2direct GmbH - Langenstück 5 D-58579 Schalksmühle

## ▲ Modo Bluetooth (LED azul)

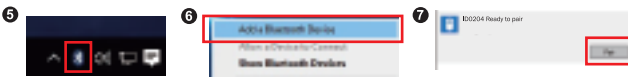


Cambiar a "ON".

Presione el botón de Modo una vez para cambiar al LED azul.

Presione el botón de Modo durante 5 segundos.

LED azul intermitente.

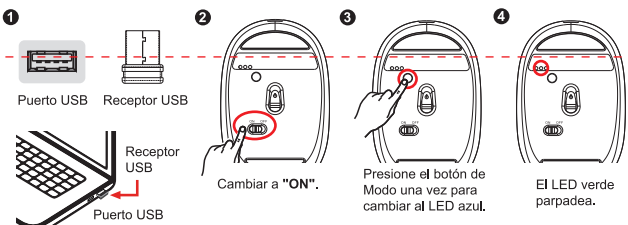


Activa la función Bluetooth de tu ordenador o dispositivo.

Haga clic en "Añadir un dispositivo Bluetooth".

Par con ID0204 / ID0205.

## ▲ Modo inalámbrico 2,4 GHz (LED verde)



Cambiar a "ON".

Presione el botón de Modo una vez para cambiar al LED azul.

El LED verde parpadea.

1 Pulse el botón de modo para cambiar entre el "modo inalámbrico de 2,4 GHz" y el "modo Bluetooth".

- Gama de frecuencias: 2,402–2,480 MHz
- Potencia de transmisión máxima: 3,981 mW

## ▲ Carga de su ratón

1. Conecte el cable de carga USB-C al puerto USB-C del ratón y al puerto USB de tu PC o al adaptador de corriente USB (no incluido). A continuación, comienza a cargar el ID0204 / ID0205.
2. La luz roja aparecerá cuando se esté cargando, y la luz roja se apagará cuando esté completamente cargado.

## ▲ Función de ahorro de energía

Cuando el ratón no se utilice durante 10 minutos, la luz LED inferior se apagará. Haga clic en cualquier botón para despertar el ratón.

## ▲ Tryb Bluetooth (Niebieska dioda LED)

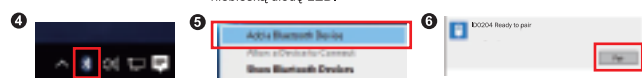


Przełączyć na "ON".

Naciśnij raz przycisk Mode do zmiany na niebieską diodę LED.

Naciśnij przycisk Mode przez 5 sekund.

Niebieska dioda LED miga.



Włączenie funkcji Bluetooth w komputerze lub urządzeniu.

Kliknij "Dodaj urządzenie Bluetooth".

Para z ID0204 / ID0205.

## ▲ Tryb bezprzewodowy 2,4 GHz ( Zielona dioda LED)



Przełączyć na "ON".

Naciśnij raz przycisk Mode do zmiany na niebieską diodę LED.

Zielona dioda LED miga.

1 Wciśnij przycisk Mode, aby przełączyć się pomiędzy "Wireless 2,4 GHz mode" i "Bluetooth mode".

- Zakres częstotliwości: 2,402–2,480 MHz
- Maks. moc nadawania: 3,981 mW

## ▲ Ładowanie myszy

1. Podłącz kabel ładujący USB-C do portu USB-C myszy i portu USB komputera lub zasilacza USB (brak w zestawie). Następnie rozpocznij ładowanie ID0204 / ID0205.
2. Czerwone światło pojawi się podczas ładowania, a czerwone zgaśnie po pełnym naładowaniu.

## ▲ Funkcja oszczędzania energii

Gdy mysz nie jest używana przez 10 minut, dolna dioda LED zgaśnie. Kliknij dowolny przycisk, aby obudzić mysz.

Size: 180 x 260mm

\* 100P 雪銅紙

\* 摺頁，兩面，正四色反四色彩色印刷，德文英文正面，西班牙文波蘭文在反面