

PA0078

Steckdosenadapter mit Überspannungsschutz



► Verpackungsinhalt

Steckdosenadapter x1
Bedienungsanleitung x1

► Sicherheitshinweise

Stellen Sie das Gerät immer auf eine stabile und gerade Fläche. Bei Stürzen kann es beschädigt werden. Setzen Sie das Gerät nicht direktem Sonnenlicht oder hohen Temperaturen aus, da dieses sonst ebenfalls beschädigt werden kann oder sich die Nutzungsdauer verkürzt.

Stellen Sie das Produkt nicht in der Nähe von Wärmequellen wie Heizkörpern oder anderen Wärme erzeugenden Geräten auf.

Setzen Sie das Gerät nicht Regen, Wasser, Nässe oder hoher Luftfeuchtigkeit aus. Stellen Sie es nicht im Badezimmer oder in der Küche neben einem Wasch- oder Spülbecken auf und vermeiden Sie auf alle Fälle direkten Kontakt mit Wasser.

Versuchen Sie nicht das Gerät zu öffnen.

Nicht hintereinander stecken.

Nur zur Verwendung in trockenen Räumen.

Spannungsfrei nur bei gezogenem Stecker.

Herzlichen Glückwunsch zum Kauf dieses Produkts!

Lesen Sie die Anweisungen und Warnhinweise in dieser Bedienungsanleitung sorgfältig durch, bevor Sie das Produkt zum ersten Mal verwenden. Bei Nichtbeachtung kann es zu Beschädigungen des Gerätes kommen.

Diese Anleitung wurden mit größtmöglicher Sorgfalt und nach bestem Wissen entwickelt - Irrtum und technische Änderungen vorbehalten.



Elektrische und elektronische Geräte dürfen nach der europäischen WEEE-Richtlinie nicht mit dem Hausmüll entsorgt werden. Deren Bestandteile müssen getrennt der Wiederverwertung oder Entsorgung zugeführt werden, weil giftige und gefährliche Bestandteile bei unsachgemäßer Entsorgung die Umwelt nachhaltig schädigen können.

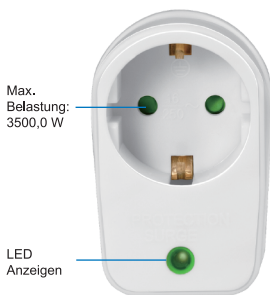
Sie sind als Verbraucher nach dem Elektroggesetz (ElektroG) verpflichtet, elektrische und elektronische Geräte am Ende ihrer Lebensdauer an den Hersteller, die Verkaufsstelle oder an dafür eingerichtete, öffentliche Sammelstellen kostenlos zurückzugeben. Einzelheiten dazu regelt das jeweilige Landesrecht. Das Symbol auf dem Produkt, der Betriebsanleitung oder/und der Verpackung weist auf diese Bestimmungen hin. Mit dieser Art der Stofftrennung, Verwertung und Entsorgung von Altgeräten leisten Sie einen wichtigen Beitrag zum Schutz unserer Umwelt.



Dieses Gerät ist mit der nach der Richtlinie 2014/30/EU und 2014/35/EU vorgeschriebenen Kennzeichnung versehen: Mit dem CE Zeichen erklärt LogiLink®, eine registrierte Marke der 2direct GmbH, dass das Gerät die grundlegenden Anforderungen und Richtlinien der europäischen Bestimmungen erfüllt. Diese können online auf www.2direct.de angefragt werden. Alle Handelsmarken und registrierten Marken sind das Eigentum ihrer jeweiligen Inhaber.

2direct GmbH - Langenstück 5 - D-58579 Schalksmühle

▲ Installation



- Die Überspannungsschutz-Funktion des PA0078 hilft Spannungsspitzen zu vermeiden.
- Vergewissern Sie sich vor dem Anschluss des Geräts, dass die Betriebsspannung mit Ihrer örtlichen Stromversorgung übereinstimmt.
- Das Gerät wird immer mit Netzspannung betrieben.
- Stecken Sie den Adapter in die Steckdose und stecken Sie das zu schützende Gerät in die Gerätesteckdose.

▲ Spezifikationen

Eingang	230,0 V AC 50/60 Hz 16,0 A–2P+E
Ausgang	230,0 V/16,0 A (Max. 3500,0 W)
IP-Klasse	IP20
Abmessungen	7x7,2x4,4 cm
Gewicht	75 g

⚠ Darf die maximale Nennleistung von 3500 W nicht überschreiten.

⚠ Die Steckdosen sind nur spannungsfrei, wenn der Stecker herausgezogen ist.

⚠ Die Steckdosen können nur für Innenräume mit AC 230 V–50/60 Hz verwendet werden.

PA0078

Power Socket with Surge Protection



► Package Contents

Power Socket x1
User Manual x1

► Safety Instructions

Put the device always on a stable and straight surface. It will damage the device if it falls.
Don't place the device into direct sunlight or in places with high temperature. This will damage the device or shorten its average lifespan.
Don't place it near heat sources like radiators or other heat producing devices.
Don't expose the device to water, moisture or high humidity.
Don't place it in the bathroom or the kitchen near a sink. Avoid direct contact with water.
Don't try to open the device.
Do not plug one behind the other.
For use in dry rooms only.
Voltage-free only when plug is pulled out.

Congratulations on the Purchase of PA0078!

Please read the manual and safety instructions before using the product for the first time. Otherwise damage may result.

Elaborated to the best of our knowledge and with utmost diligence we reserve the right of error and technical modifications.



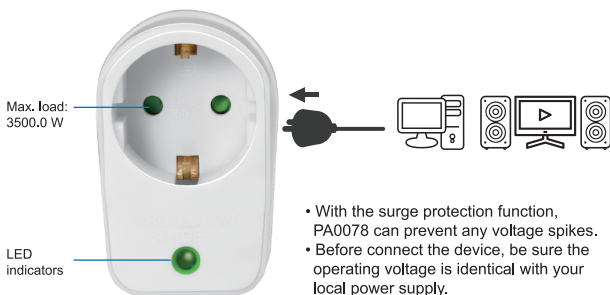
According to the European WEEE directive, electrical and electronic equipment must not be disposed with consumers waste. Its components must be recycled or disposed apart from each other. Otherwise contaminative and hazardous substances can pollute our environment.
You as a consumer are committed by law to dispose electrical and electronic devices to the producer, the dealer, or public collecting points at the end of the devices lifetime for free. Particulars are regulated in national right. The symbol on the product, in the user's manual, or at the packaging alludes to these terms. With this kind of waste separation, application, and waste disposal of used devices you achieve an important share to environmental protection.



This device corresponds to EU directive 2014/30/EU and 2014/35/EU: With the CE sign Logilink®, a registered trademark of the 2direct GmbH ensures, that the product is conformed to the basic standards and directives. These standards can be requested online on www.2direct.de. All trademarks and registered brands are the property of their respective owners.

2direct GmbH - Langenstück 5 - D-58579 Schalksmühle

▲ Installation



- With the surge protection function, PA0078 can prevent any voltage spikes.
- Before connect the device, be sure the operating voltage is identical with your local power supply.
- The device is always connected with AC power.
- Plug-in adapter into power outlet and plug the appliance which need to be protected into the device outlet.

▲ Specification

Input	230.0 V AC 50/60 Hz 16.0 A-2P+E
Output	230.0 V/16.0 A (Max. 3500.0 W)
IP Class	IP20
Dimension	7x7.2x4.4 cm
Weight	75 g

- ⚠ Can not exceed maximum rated power 3500 W.
- ⚠ The socket outlet is only voltage-free when the plug is pulled out.
- ⚠ The socket outlet can only be used indoor with AC 230 V-50/60 Hz.

PA0078

Toma de corriente con protección contra sobretensiones



► Contenidos Del Paquete

Toma de corriente x1
Manual De Usuario x1

► Instrucciones de seguridad

Coloque el dispositivo siempre en una superficie estable y recta. En caso de caída puede ser dañado. No coloque el dispositivo en la luz del sol directa o en lugares con temperaturas altas. Esto puede dañar el dispositivo o acortar su vida útil promedio.

No lo coloque en un futuro próximo de las fuentes de calor, como radiadores o otras fuentes de calor. No exponga la unidad a la lluvia, el agua, la humedad o alta humedad.

No lo coloque en el baño o la cocina en la cerca de un fregadero. Evite el contacto directo con agua. No trate de abrir el dispositivo.

No pongas uno detrás del otro.

Para uso en habitaciones secas solamente.

Libre de tensión sólo cuando se quita el enchufe.

Felicitaciones a la compra de LogiLink PA0078!

Por favor, lea el manual de instrucciones de seguridad antes de utilizar el producto por primera vez. De lo contrario el daño puede ser el resultado.



De acuerdo con la directiva europea WEEE, equipos eléctricos y electrónicos no deben desecharse con los residuos a los consumidores. Sus componentes deben ser reciclados o eliminados separados unos de otros. De lo contrario las sustancias contaminante y peligrosa puede contaminar nuestro medio ambiente.

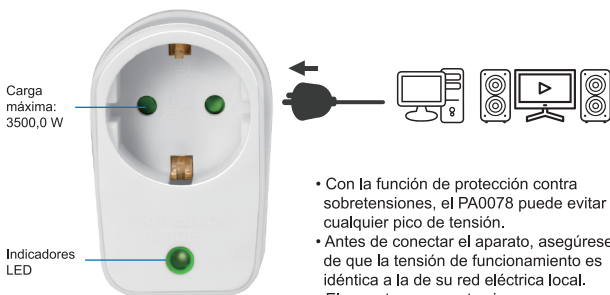
Usted como consumidor se han comprometido por ley a disponer de dispositivos eléctricos y electrónicos para el productor, el distribuidor, o puntos públicos de recogida al final de la vida de los dispositivos de forma gratuita. Datos están reguladas en el derecho nacional. El símbolo en el producto, en el manual del usuario, o en el embalaje hace referencia a estos términos. Con este tipo de separación de residuos, aplicación y eliminación de residuos de aparatos utilizados a lograr una participación importante a la protección del medio ambiente.



Este dispositivo corresponde a la directiva europea 2014/30/UE y 2014/35/UE: Con el signo CE LogiLink®, una marca registrada de la 2direct GmbH garantiza que el producto se ajustaba a las normas básicas y directivas. Estas normas se pueden solicitar en línea en www.2direct.de. Todas las marcas comerciales y marcas registradas son propiedad de sus respectivos dueños.

2direct GmbH - Langenstück 5 - D-58579 Schalksmühle

▲ Instalación



- Con la función de protección contra sobretensiones, el PA0078 puede evitar cualquier pico de tensión.
- Antes de conectar el aparato, asegúrese de que la tensión de funcionamiento es idéntica a la de su red eléctrica local.
- El aparato se conecta siempre con corriente alterna.
- Enchufe el adaptador en la toma de corriente y conecte el dispositivo a proteger en la toma de corriente del dispositivo.

▲ Especificación

Entrada	230,0 V AC 50/60 Hz 16,0 A–2P+E
Salida	230,0 V/16,0 A (Max. 3500,0 W)
Clase de IP	IP20
Dimensión	7x7,2x4,4 cm
Peso	75 g

- ⚠ No puede superar la potencia nominal máxima de 3500 W.
- ⚠ Las tomas de corriente sólo están libres de tensión cuando se extrae el enchufe.
- ⚠ Las tomas de corriente sólo pueden utilizarse en interiores con AC 230 V–50/60 Hz.

PA0078

Gniazdo zasilania z ochroną przeciwprzepięciową



► W zestawie

Gniazdo zasilania - 1 szt.
Instrukcja użytkownika - 1 szt.

► Instrukcje z zakresu bezpieczeństwa

Urządzenie powinno zawsze stać na stabilnym i płaskim podłożu. Upadek może spowodować uszkodzenie urządzenia.

Nie wystawiać urządzenia na bezpośrednie działanie słońca, ani stawiać w miejscach gdzie narażone byłoby na działanie wysokich temperatur. Wysoka temperatura może spowodować uszkodzenie urządzenia lub znacznie skrócić okres jego użytkowania.

Nie należy pozostawiać urządzenia w pobliżu źródeł ciepła takich jak grzejniki czy wydmychy.

Nie należy wystawiać urządzenia na działanie deszczu, wody, wilgoci ani wilgotnego powietrza.

Nie należy pozostawiać urządzenia w kuchni ani w łazience w pobliżu kranu. Należy unikać bezpośredniego kontaktu z wodą.

Nie otwierać obudowy urządzenia.

Nie stawiać jednego za drugim.

Do stosowania wyłącznie w suchych pomieszczeniach.

Beznapięciowy tylko przy wyciągniętej wtyczce.

Gratulujemy zakupu urządzenia PA0078!

Przed użyciem należy zapoznać się z instrukcją oraz zasadami bezpiecznego korzystania z urządzenia. Nieświadome użytkowanie może prowadzić do uszkodzenia urządzenia.



Zgodnie z Dyrektywą WEEE, wyrzucanie urządzeń elektrycznych ani elektronicznych razem z odpadami gospodarstwa domowego jest zabronione. Ich części składowe podlegają recykłacji lub należy je wyrzucić osobno. W przeciwnym wypadku mogą powodować uwalnianie substancji szkodliwych i niebezpiecznych stanowiących zagrożenie dla środowiska.

Prawo zobowiązuje każdego konsumenta do nieodpłatnego zwracania zużytych i niepotrzebnych urządzeń elektrycznych i elektronicznych do producentów, pośredników sprzedaży lub do punktów zajmujących się utylizacją tego typu odpadów. Szczegółowe warunki regulują przepisy danego kraju. Powyższy symbol umieszczony na produkcie, w instrukcji użytkownika lub na opakowaniu nawiązuje to tego właśnie wymogu. Dzięki właściwej segregacji oraz stosowaniu się do przepisów dotyczących utylizacji odpadów, każdy użytkownik przyczynia się w znaczący sposób do ochrony środowiska.



Urządzenie spełnia wymogi Dyrektywy 2014/30/UE oraz 2014/35/UE Wspólnoty Europejskiej: Oznakowanie CE oraz znak towarowy LogiLink®, który jest własnością spółki 2direct GmbH potwierdza, że produkt spełnia podstawowe wymogi właściwych norm oraz dyrektyw. Wykaz spełnianych norm można zamówić na stronie www.2direct.de. Wszelkie znaki towarowe oraz zarejestrowane marki stanowią własność odpowiednich właścicieli.

2direct GmbH - Langenstück 5 - D-58579 Schalksmühle

▲ Instalacja



Maksymalne obciążenie:
3500,0 W

Wskaźniki LED

- Dzięki funkcji ochrony przeciwprzepięciowej, PA0078 może zapobiegać wszelkim skokom napięcia.
- Przed podłączeniem urządzenia należy upewnić się, że napięcie robocze jest identyczne z lokalnym napięciem zasilania.
- Urządzenie jest zawsze podłączone do zasilania prądem zmiennym.
- Podłącz adapter do gniazda ściennego i podłącz urządzenie, które ma być chronione, do gniazda urządzenia.

▲ Specyfikacje

Wejście zasilania	230,0 V AC 50/60 Hz 16,0 A-2P+E
Moc wyjściowa	230,0 V/16,0 A (Max. 3500,0 W)
Klasa IP	IP20
Wymiar	7x7,2x4,4 cm
Waga	75 g

- ⚠ Nie może przekraczać maksymalnej mocy znamionowej 3500 W.
- ⚠ Gniazda są beznapięciowe tylko wtedy, gdy wtyczka jest wyciągnięta.
- ⚠ Gniazdko mogą być używane tylko w pomieszczeniach z napięciem AC 230 V-50/60 Hz.